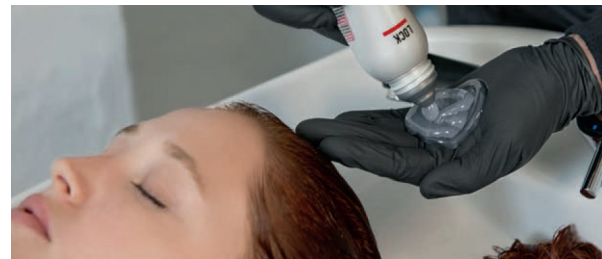


Anwendung:



1. Elumen auf das trockene Haar auftragen. Verwenden Sie dazu entweder die Elumen Auftrage-Flasche oder einen Pinsel.
2. Für kurzes Haar werden ca. 60ml benötigt und für langes ca. 120ml.
3. Lassen Sie die Haarfarbe mit Wärme 20 Minuten und ohne Wärme 30 Minuten einwirken.
4. Spülen Sie die Haarfarbe im Anschluss gut aus.
5. Waschen Sie die Haare 2x mit Shampoo gut durch.
6. Tragen Sie Elumen Lock zur Versiegelung Ihrer Elumen Haarfarbe mit einem groben Kamm auf. Nach 5 Minuten Einwirkzeit gründlich ausspülen.
7. Zur optimalen Pflege Ihrer Haare verwenden Sie Elumen Care und Elumen Treat.



Hinweise:

RETURN (zum Abschwächen oder Entfernen der Elumen Haarfarbe)

Tragen Sie das Produkt unverzüglich nach der Haarfärbung auf das trockene Haar auf. Nach 4 Minuten Einwirkzeit wird der Farbton abgeschwächt. Wenn Sie das Produkt 30 Minuten einwirken lassen, wird die gesamte Haarfarbe entfernt. Achtung: Verwenden Sie unbedingt eine Duschhaube und schützen Sie Ihre Kleidung gut, da das Produkt ins Tropfen beginnt. Durch die Abdeckung der Haare entsteht Wärme, was wiederum die Wirksamkeit von Elumen Return begünstigt. Gut ausspülen und durchwaschen.

PREPARE (zur optimalen Vorbereitung)

Für blondiertes oder heller gefärbtes Haar. Verbessert die Haltbarkeit und gleicht Farbunterschiede aus.

CLEAR (zum Abschwächen des Farbtons)

Mischen Sie Elumen Clear direkt mit der Haarfarbe, um den Farbton abzuschwächen. Je nach gewünschtem Ergebnis können Sie die Farbe auch 1:1 mit dem Produkt mischen.

- Falls Sie Elumen nicht pur auftragen, verwenden Sie zum Mischen am besten die Applikations-Flasche.
- Hautanfärbungen lassen sich einfach mit Elumen Clean entfernen. Eine kleine Menge dazu auf ein Wattepad geben und mit Wasser nachwaschen.
- Achten Sie darauf, dass Sie Ihre Kleidung und den Boden sehr gut abdecken. Flecken lassen sich kaum entfernen. Kunststoff-Waschbecken können sich ebenfalls verfärben.